

BOITIER d'ouverture de porte LED sur colonne

Coloris du corps disponible sur demande

LED DOOR OPENING BOX on column

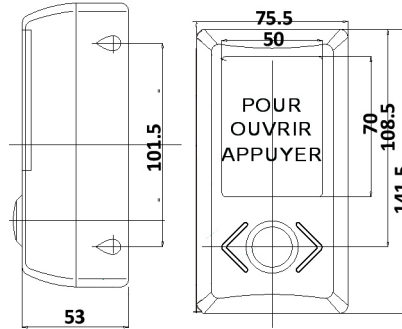
Body colours available on request

24Vdc (16-30)	LED	H* * > 50.000	Corps Housing PC&ABS	ECE ECE R118	Fabriqué en France Made in France
------------------	-----	------------------	-------------------------	-----------------	--



Chevrons en relief
Relief markings

Interrupteur piezo lumineux
Luminous piezo switch



Données techniques :

- LED rouge et jaune
- Dimensions : 141.5 mm x 75.5 mm x 53 mm
- Montage sur colonne Ø 32 mm ou Ø 35 mm
- Boîtier de couleur gris sombre ou gris clair
- Bouton poussoir anti-vandalisme de sécurité, équipé d'un microswitch bas niveau
- Chevrons en relief pour malvoyants
- Options** : couleur du boîtier, couleur du texte, 2 textes ou pictos sur demande, interrupteur piezo lumineux, couleur de bouton

* La puissance lumineuse diminue de 30 % au bout de 50 000 H (température ambiante de 25°C)

** Nous consulter

Technical data :

- Yellow and red LED
- Dimensions: 141.5 mm x 75.5 mm x 53 mm
- Mounted on Ø32 mm or Ø35 mm handrails
- Box colour dark grey or light grey
- Anti-vandal security push button, equipped with a low-level microswitch
- Relief markings for partially sighted
- Options** : box colour, text colour, 2 texts or pictos on demand, luminous piezo switch, button colour,

* Luminous power decreases by 30 % after 50 000 H (room temperature of 25°C)

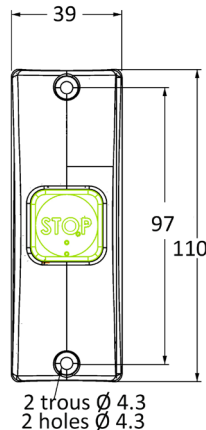
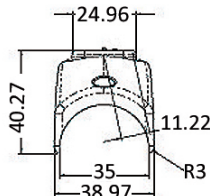
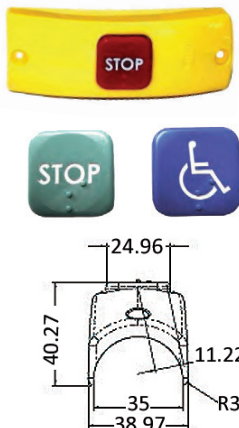
** Please contact us

BM 420

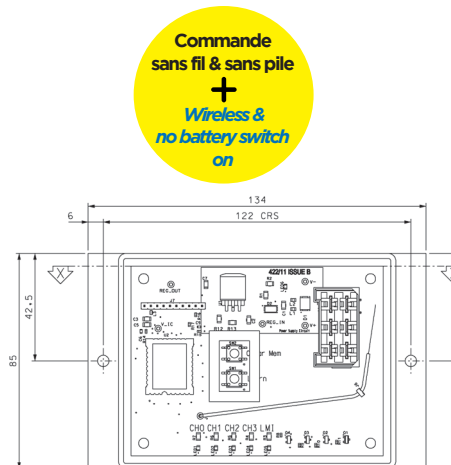
BOUTON SANS FIL SANS PILE sur colonne ou à plaquer

WIRELESS BUTTON on handrail or wall mounted

12/24Vdc	CEM EMC R10 03	Résistance au feu Fire resistance FMVSS 302
----------	-------------------	--



Bouton sans fil
Wireless button



Récepteur
Receiver

Données techniques :

- Bouton transmission à distance par radiofréquences : sans fil, ni pile, ni câble
- Récepteur : 4 zones
- 30 interrupteurs assignables : codage unique 32 bits offrant une parfaite protection contre les interférences (4000 millions de combinaisons différentes)
- Montage : sur colonne Ø 35 mm ou à plaquer (avec adaptateurs)
- Couleur du corps : jaune ou gris
- Couleur de l'interrupteur STOP : rouge ou vert+ braille
- Couleur de l'interrupteur pour UFR* : bleu & braille
- Options : autres diamètres & corps RAL 7043 nous consulter

* Usagers en fauteuil roulant

Technical data :

- Remote transmission button with radio frequencies : wireless, no battery, nor cable
- 4 areas receiver
- 30 assignable switches : 32 bits unique coding offering a perfect protection against interferences (4 000 millions different combinations)
- Installation : on Ø 35 mm column or wall mounted (with adapters)
- Body colors : yellow or grey
- STOP button colours : red or green & braille
- Switch button colour for disabled people : blue & braille
- Options : other diameter or housing RAL 7043, please contact us