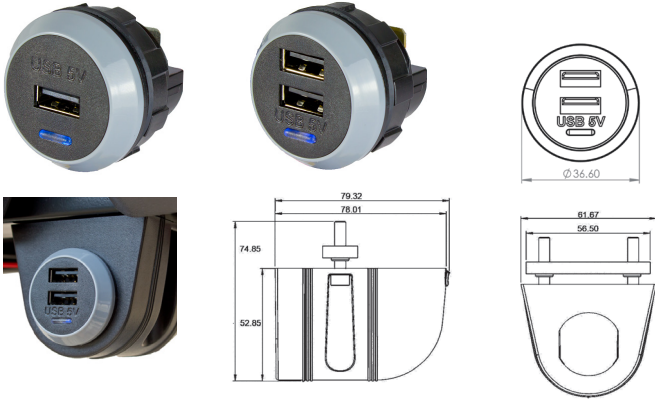


USB.RBL

PRISE CHARGE USB à encastrer ou à plaquer

Coloris de corps disponible ●

12/24Vdc (9-32)	CEM EMC R10 04	Corps Housing PC	ECE ECE R118	Sortie 1x5A Output
--------------------	--------------------------	----------------------------	------------------------	---------------------------------

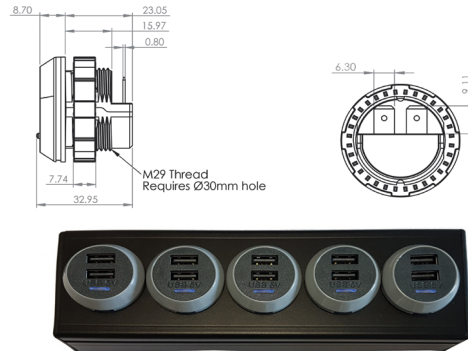


Données techniques :

- 2 versions : 1 ou 2 prises USB
 - Montage : Ø encastrément de 30 mm
 - Eclairage LED bleu de présence tension
 - Boîtier : polycarbonate noir
 - Tension de sortie : 5Vdc +/-0.2V
 - Rendement de conversion : 90 %
 - Températures de fonctionnement : -25°C à + 30°C (protection température)
 - Courant de sortie : 2.1A ou 2x1.5 A à 30°C maximum
 - Options** : couleur ou marquage spécifiques de l'enjoliveur / modules HUB USB
- ** Nous consulter

USB CHARGING SOCKET fitted or wall mounted

Available housing colour ●



Exemple de HUB USB SESALY sur-mesure sur profilé aluminium
Example of tailor-made SESALY HUB on aluminium profile

Technical data :

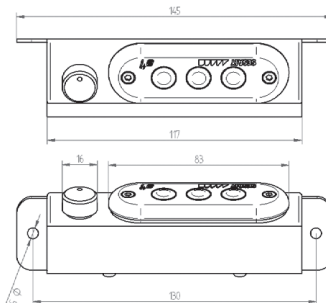
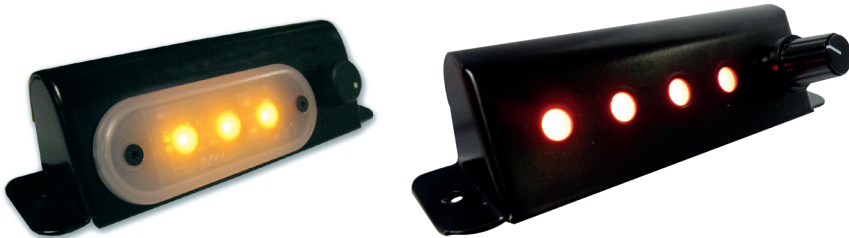
- 2 versions : 1 or 2 USB sockets
 - Installation : embedded in 30 mm hole Ø
 - Blue LED indicator for voltage presence
 - Housing : black polycarbonate
 - Output voltage : 5Vdc +/-0.2V
 - Conversion efficiency : 90 %
 - Operating temperatures : -25°C to + 30°C (temperatures derating)
 - Current output : 2.1A or 2x1.5 A at 30°C maximum
 - Options** : colours or specific marking on bezel, USB HUB modules
- ** Please contact us

RAD.P

BOITIER DE RAPPEL ARRET DEMANDE

24Vdc (16-30)	LED	H* > 100.000	ECE ECE R118	Fabriqué en France Made in France	LED	LED	LED	LED
------------------	-----	-----------------	------------------------	--------------------------------------	-----	-----	-----	-----

STOP REQUEST REPEATING BOX



Positionné dans l'environnement du tableau de bord

Données techniques :

- 3 LED oranges, bleues, rouges ou vertes ou 4 LED rouges
- Equipé d'un potentiomètre qui permet de faire varier la luminosité des LED
- Boîtier : métallique & noir
- Consommation : 24 Vdc - 0.02 A
- Options : couleur de LED blanc, 12Vdc, interrupteur

Close to the dash board area

Technical data :

- 3 amber, blue, red or green LED or 4 red LED
- RAD.P is equipped with a potentiometer which enables to change LED luminosity
- Box : black & metallic
- Consumption : 24 Vdc - 0.02 A
- Options : white LED colour, 12Vdc, switch

*La puissance lumineuse diminue de 30 % au bout de 100 000 H (température ambiante de 25°C)
** Nous consulter

*Luminous power decreases by 30 % after 100 000 H (room temperature of 25°C)
**Please contact us